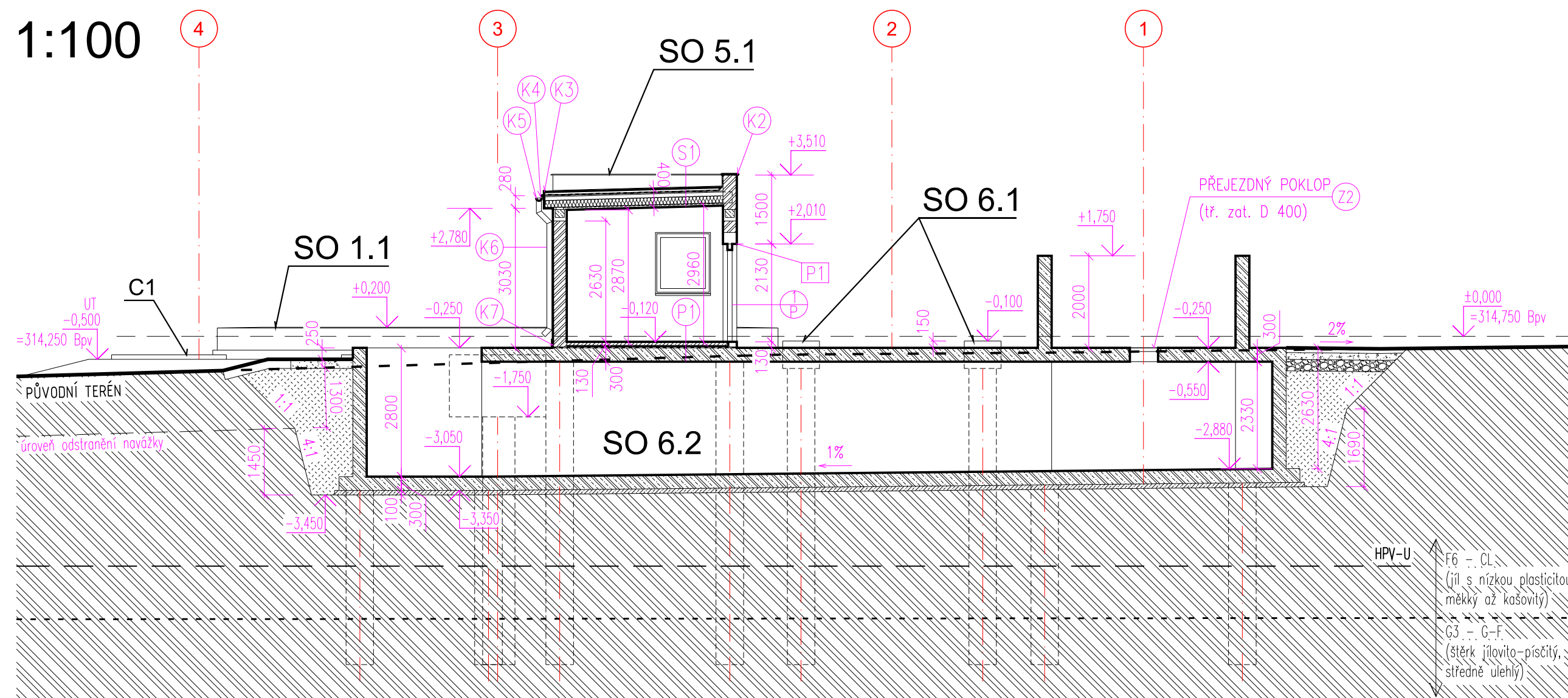


ŘEZ D-D'

1:100



Seznam stavebních objektů:

- SO 1.1 - Založení skladovacího síla S1
- SO 1.2 - Založení skladovacího síla S2
- SO 5.1 - Velín
- SO 5.2 - Komora pro použitelné a nepoužitelné odpady, základna čističky zrnin
- SO 6.1 - Založení expedičních zásobníků
- SO 6.2 - Založení příjmového koše, šachta dopravních cest příjmu, opěrné stěny, založení příjmové haly

- A1 - Založení provzdušňovacího ventilátoru skladovacího síla S1
- A2 - Založení provzdušňovacího ventilátoru skladovacího síla S2
- B1 - Založení věžové ocelové konstrukce
- C1 - Patky pro podepření horizontálních dopravních cest (redlerů)

LEGENDA MATERIÁLŮ

- železobeton (dle specifikace v části D.1.2)
- prostý beton (dle specifikace v části D.1.2)
- zdivo z plynosilikátových tvárnic tl. 300 mm
- tepelná izolace
- hydroizolace
- štěrk fr. 22/63 mm (zhutnit na Edef=60Mpa)
- štěrk fr. 8/22 mm (zhutnit na Edef=60Mpa)
- zemina vhodná do zásypů dle ČSN 736133 (zhutnit na Edef=60Mpa)
- rostlý terén (pod základy zhutnit na min. Edef=30Mpa)

Poznámka:

Tato dokumentace není prováděcí dokumentací stavby.

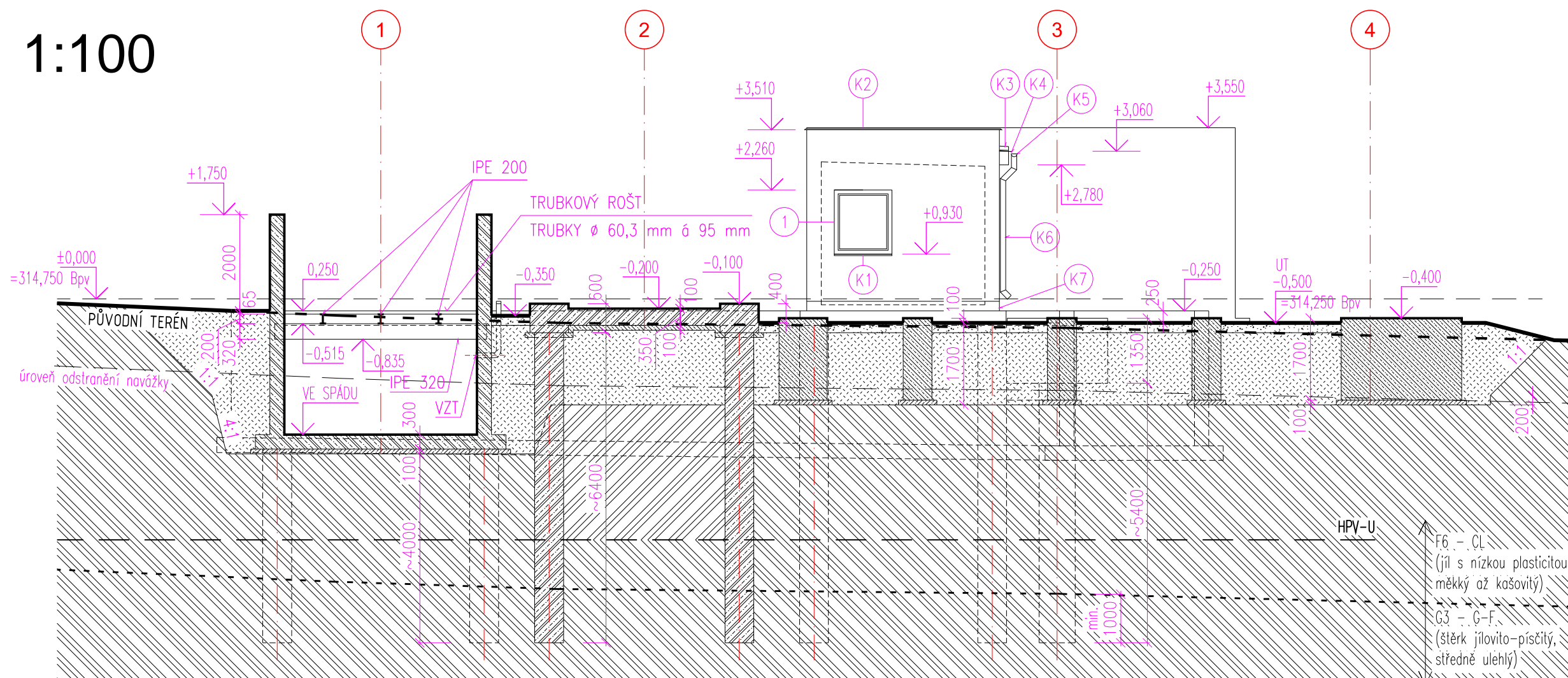
Místní výškový systém (MVS):

±0,000 = 314,750 m n.m. Bpv



ŘEZ E-E'

1:100



| | | | |
|---|---|--|-----------------------|
| VYPRACOVAL Ing. arch. Jan Kolář | VEDOUČÍ PROJEKTU Ing. Miroslav Salaj | ZODP. PROJEKTANT Ing. Jakub Kratochvíl ČKAIT - 0102207 | Paré č. |
| MÍSTO STAVBY: D. Studénky - Králec, k.ú. D. Studénky [630209], okr. Šumperk | | | |
| INVESTOR: Bludovská a.s., Špalkova 156, 78961 Bludov | | | |
| STAVBA: PL Dolní Studénky - Králec Změna stavby před jejím dokončením | | ZAK. ČÍSLO 2016-02 | |
| OBSAH VÝKRESU: ŘEZY D-D', E-E' | | STUPEŇ ZSPD | |
| | | DATUM 2/2016 | |
| | | FORMÁT 4xA4 | |
| | | MĚŘ. 1:100 | Č. VÝKR. D.1.1.b-8 |